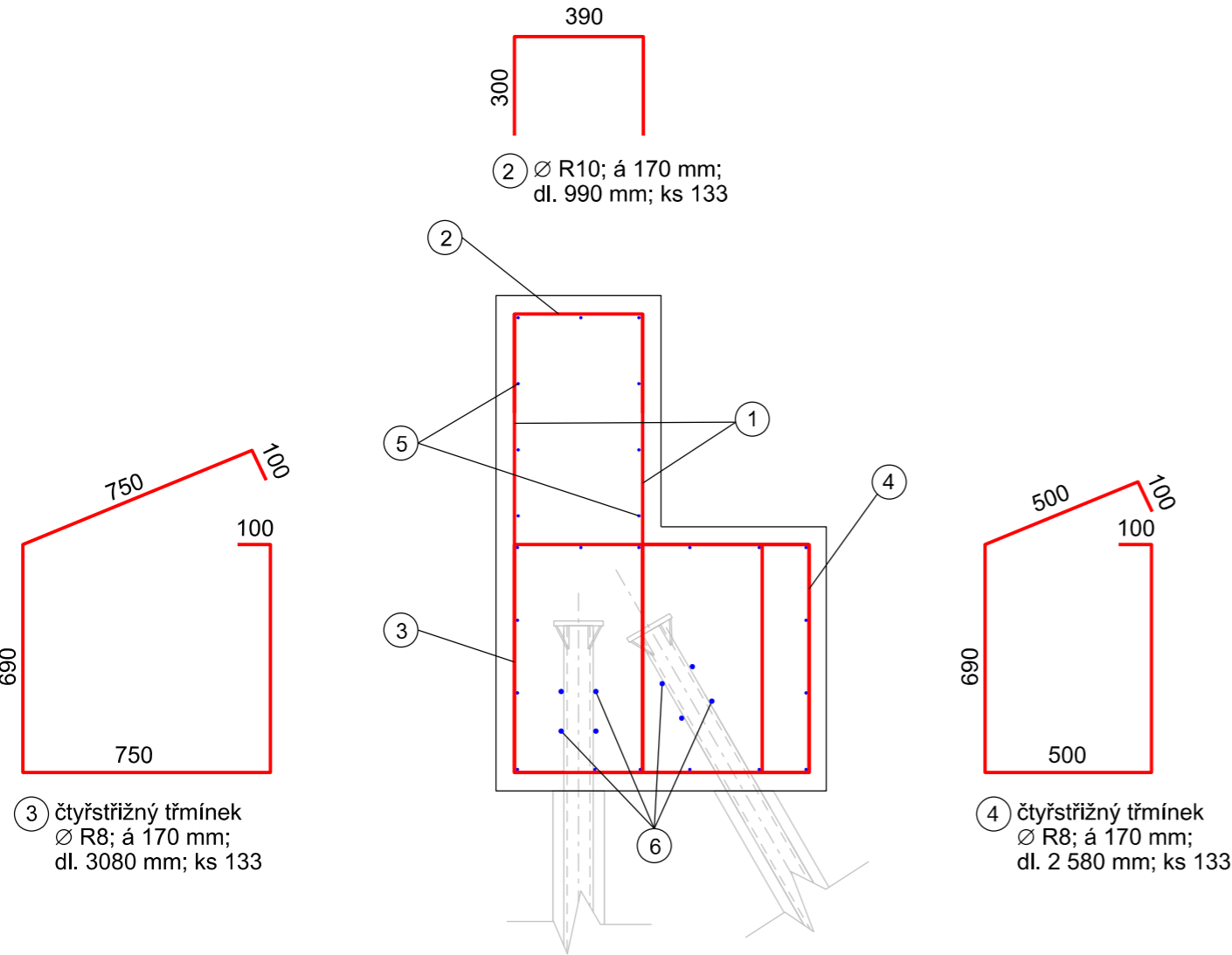


Schéma výztuže betonové zdi
M 1:20



5 Ø R10; dl. 3 900 mm, ks 125 (dl. 4 150 mm, ks 25, dl. 5 150 mm, ks 25)

6 Ø R16; dl. 3 900 mm, ks 40 (dl. 4 150 mm, ks 8, dl. 5 150 mm, ks 8)

TABULKA VÝZTUŽE PRO VŠECHNY DILATAČNÍ CELKY MIMO DC V MÍSTĚ KOTVENÍ SLOUPU VO

č.	Ø	délka	ks	Délka dle průměru			
				6	8	10	16
1	10	1,590	266			422,94	
2	10	0,990	133			131,67	
3	8	3,080	133		409,64		
4	8	2,580	133		343,14		
5	10	720,000	1			720,00	
6	16	230,400	1				230,40
celkem bm				0,00	752,78	1274,61	230,40
hmotnost bm Ø [kg]				0,222	0,395	0,617	1,578
hmotnost Ø celkem [kg]				0,00	297,03	785,84	363,65
CELKEM [kg]				1446,529			
CELKEM [t]				1,447			

OCEL: B500B
BETON: C30/37 - XF4
- krytí výztuže C = min. 50 mm

POZNÁMKA:
- v případě změny tvaru v dilatačním celku, budou pruty přizpůsobeny do bednění
- výztuž č.6 bude přivařena na trubku záporny a MP

AZ CONSULT, spol. s r.o.

Číslo zakázky.....15/138
Výrobek uvolněn k použití

Datum.....24.03.0217...3

VÝŠKOVÝ SYSTÉM: Bpv
SOUŘADNICOVÝ SYSTÉM: JTSK

Odpov. proj.: Ing. M. Komín <i>Komín</i>		<div>AZCONSULT[®] spol. s r. o. Klíšská 12, 400 01 Ústí nad Labem Tel.: 475 201 103, 475 210 177 Tel/fax.: 475 201 128 E-mail: azconsult@azconsult.cz ČSN EN ISO 9001</div>	
Vypracoval: Ing. D. Svoboda <i>Svoboda</i>			
Kontroloval: Ing. P. Vít <i>Vít</i>			
Kraj: Karlovarský	Místo: Jáchymov		
Objednatel: Město Jáchymov, nám. Republiky 1, 362 51 Jáchymov			
Akce: Jáchymov - Rekonstrukce ulice Palackého		Zn. souboru: ...	
Stavební objekt: SO 201		Stupeň: DSP/DPS	Formát: 2 x A4
Zeď ve staničení 0,416-0,449		Č. zak.: 15/138	Č. paré :
Výkres: Schéma výztuže		Datum: V/2016	
		Měřítko: 1 : 20	Č. přílohy: C.2.8.5
DOKUMENTACI LZE UŽÍVAT POUZE VE SMYSLU PŘÍSLUŠNÉ SMLOUVY O DÍLO. KOPÍROVÁNÍ A ROZŠÍŘOVÁNÍ POUZE PO PŘEDCHOZÍM SOUHLASU AZ CONSULT spol. s r.o.			